



**CONOCE  
EL PERFIL DE  
TU ALUMNADO**

**¡Te acompañamos  
en esta nueva era educativa!**

---

# Conoce el perfil de tu alumnado

---

A menudo hablamos de los valores con que queremos educar a nuestro alumnado para que estén preparados para enfrentarse a la vida personal y profesional cuando salgan de nuestra institución. Pero, ¿realmente conocemos cómo salen como personas más allá de sus resultados académicos?

A parte de las calificaciones académicas, no tenemos un conocimiento claro de cómo salen nuestros estudiantes desde un punto de vista humano. Es decir, cómo se desempeñan en términos de valores, rasgos, características, habilidades y competencias para la vida.



*¿Son creativos?*

*¿Son autónomos?*

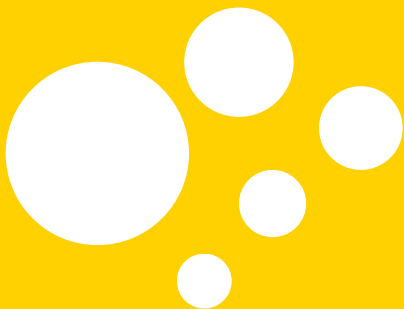
*¿Saben cooperar?*

*¿Tienen iniciativa?*

*¿Son críticos?*

¡Descubre cómo conocer mejor a tu alumnado con reimagine education!

Obtener este conocimiento es crucial para impulsar una transformación educativa basada en datos y evidencias. Por eso, te proponemos una primera acción que nos aporte información sobre el perfil de salida actual del alumnado al finalizar en nuestra institución. Utilizaremos una herramienta validada que se basa en la autopercepción para identificar las características básicas.



**SUEÑA** futuros distintos

**ACOMPaña** a personas y equipos

**INNOVA** en las prácticas educativas

**IMPACTA** y deja huella en los estudiantes

**LIDERA** el cambio

**INSPIRA** para avanzar

**TRANSFORMA** tu institución educativa

---

# Desarrollo del servicio y mejoras que obtendrás

---

Juntamente con el equipo de investigación que forman el Dr. Àlex Escolà-Gascón y el Dr. Josep Gallifa de la Universidad Ramon Llull, hemos desarrollado una herramienta para evaluar los perfiles educativos del alumnado basada en las denominadas habilidades blandas ('soft-skills') y las competencias transversales. Esta herramienta se denomina SKILLS-in-ONE.



Este cuestionario de habilidades y actitudes (todo en un solo cuestionario), que se basa en la percepción propia del alumno, permite conocer el perfil actual de salida de una cohorte de estudiantes en el último curso de la institución.

Previamente, en los encuentros de preparación que llevaremos a cabo, además de proporcionar las instrucciones, enlaces y autorizaciones para pasar el cuestionario, deberemos conocer el perfil de salida que tiene definido la institución para poder efectuar el contraste.

Según el nivel en que esté desarrollado el perfil de salida actual de la institución, si es necesario, podemos dar apoyo para profundizar en su definición y concreción con el equipo y, así, efectuar un mejor contraste.

Una vez recogidos y tratados los datos del cuestionario, obtendrás un informe que es a la vez resultado, contraste y propuesta de cómo seguir avanzando a la luz del resultado. Este informe constará de los siguientes apartados:

- Resultado del perfil del alumnado de la cohorte de alumnos que han respondido el cuestionario.
- Contraste de este resultado respecto del perfil de salida que tiene definido la institución.
- Propuestas y recomendaciones para seguir avanzando en la ruta de la innovación y el cambio, con base en el contraste observado, en las que se establecerán las prioridades a corto, medio y largo plazo.

Este informe es una muy buena base o punto de partida para establecer una hoja de ruta, proyecto educativo o plan para seguir avanzando en el camino de la innovación y el cambio.

Dentro del servicio se incluye un encuentro final virtual para comentar con mayor profundidad el informe y sus propuestas.

---

## ¿A quién va dirigido?

---

Todas las instituciones necesitan saber con más claridad y objetividad el perfil de salida de su alumnado para poder seguir avanzando. Este servicio está especialmente pensado para las instituciones que ya han implementado algunos avances en la definición del perfil de salida, pero que quieren conocer con mayor profundidad y evidencias la realidad actual de este perfil.

Adicionalmente, si la institución educativa ya ha puesto en marcha un prototipo de cambio, o si ha concentrado la mayor parte de las innovaciones en una etapa, puede ser muy importante evaluar el impacto obtenido en estos cursos y contrastarlo, también, como evaluación de impacto, con el resultado del perfil de salida.

---

## Modalidad y duración

---

El servicio se puede desarrollar con dos niveles de profundidad, de acuerdo con las necesidades de cada institución. En el primer nivel, todo el trabajo de nuestros 'consult-coaches' se lleva a cabo de forma virtual, y se establecen por este canal las reuniones previas, el envío de la documentación necesaria y la recepción de esta documentación.

Sin embargo, es aconsejable añadir un segundo nivel de conocimiento, análisis y contraste, mediante la realización de focus group, presenciales o virtuales, con grupos de alumnos, docentes y familias para poder complementar la información cuantitativa del cuestionario con la información cualitativa de estas herramientas adicionales. De esta forma, se pueden conocer más a fondo las actitudes y valores que el alumnado tiene interiorizados y sugerir recomendaciones con mayor profundidad. Asimismo, si se considera, la reunión final para comentar con mayor profundidad el informe y sus propuestas también se puede llevar a cabo forma presencial.

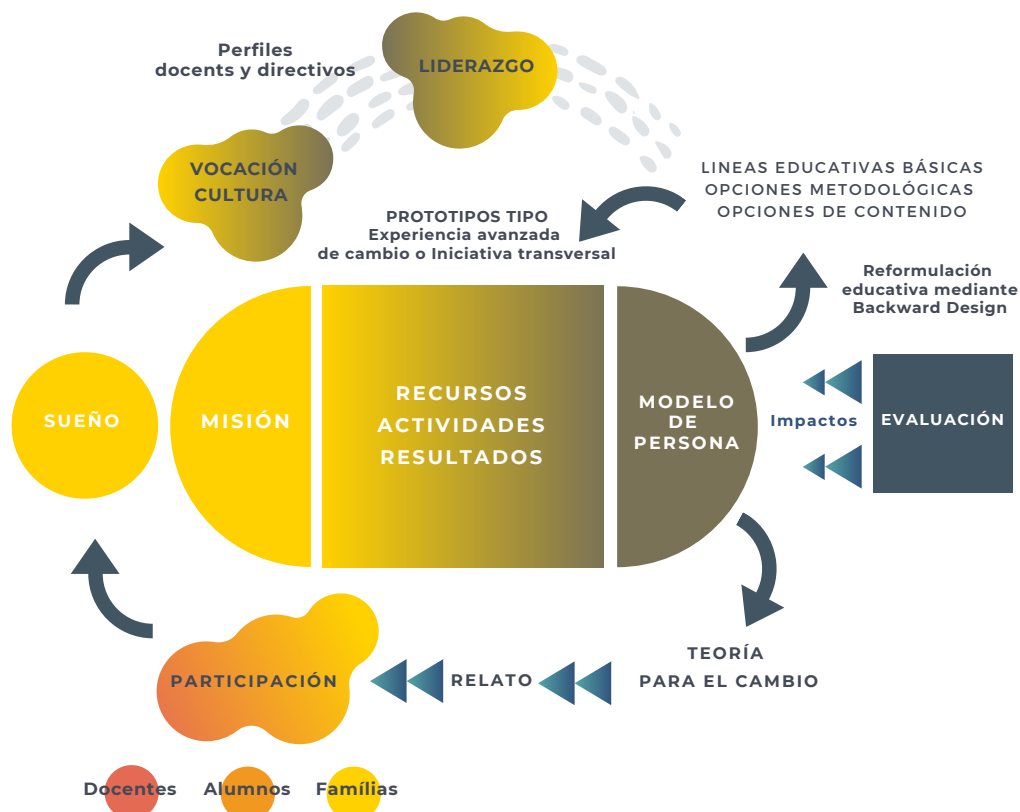
El tiempo estimado para la realización de este servicio es de dos meses y medio, desde la primera reunión de preparación y la recepción de la documentación que nos remite la institución hasta la entrega del informe final.

# Reimagine Education

Somos el equipo de transformación educativa que fundó Xavier Aragay hace 7 años, y soñamos con una educación al servicio de las personas. Contamos con una metodología para la transformación educativa, propia, rigurosa y contrastada (la **metodología RIEDUSIS**). Acompañamos, inspiramos y llevamos a la práctica procesos de transformación educativa integral para universidades, escuelas, redes de escuelas, instituciones y organizaciones educativas.

La **metodología RIEDUSIS**, el sistema propio, original y contrastado para reimaginar la educación, adopta un enfoque lógico, ordenado y sistemático para lograr el cambio. **RIEDUSIS** acompaña a las personas, los equipos y la institución educativa en su proceso integral de cambio y transformación.

La finalidad es transformar profundamente los procesos de enseñanza y aprendizaje, así como también las configuraciones culturales, organizativas, tecnológicas y físicas de la institución educativa. Independientemente del punto de partida, lo esencial es compartir los puntos de inicio y destino y establecer juntos un plan para llevar a cabo la transformación y evaluarla.



Te ofrecemos una solución completa para la transformación de la educación basada en el conocimiento y experiencia acumulados y su metodología RIEDUSIS, que guía a las escuelas en su camino hacia el cambio.

**Reimagine Education** cuenta con una amplia experiencia en más de 15 países, donde hemos ayudado a implementar innovaciones con éxito en numerosas instituciones educativas.

## Xavier Aragay



- Fue director general de la Fundación Jesuitas Educación, donde escribió y dirigió la colección “Transformando la Educación”, la obra más extensa que existe actualmente sobre una experiencia de cambio profundo en la educación <http://h2020.fje.edu/es/cuadernos>
- También fue fundador y director-gerente de la Universidad Oberta de Catalunya (UOC), la primera universidad virtual del mundo.
- Acumula más de 45 años de experiencia en liderazgo y gestión del cambio en el sector educativo.
- Especializado en la transformación de la educación mediante el acompañamiento de procesos de innovación disruptiva, con una metodología propia, original y contrastada.
- Fundador de **reimagine education**, institución que preside actualmente, desde donde difunde y plantea una nueva visión de la educación centrada en la persona.
- Es autor del libro Reimaginando la educación.





# ¿Seguimos hablando?

**Nos adaptamos  
a tus necesidades**



+34 682 555 967

[hola@reimagine.education](mailto:hola@reimagine.education)

[www.reimagine.education](http://www.reimagine.education)