



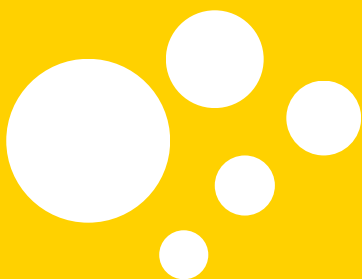
**INNOVA
TU MODELO
EDUCATIVO**

**¡Te acompañamos
en esta nueva era educativa!**

Innova tu modelo educativo

¿Estás buscando innovar tu modelo educativo para ofrecer una experiencia más significativa a tu alumnado? ¿Necesitas evaluar y actualizar tu modelo educativo? Es hora de revisar el modelo actual, ver su grado de implantación, y redefinir los objetivos y métodos de nuestro proceso actual de enseñar y aprender.

El modelo educativo de una escuela es, con toda seguridad, el documento, el planteamiento y la propuesta más importante de la institución. Sin embargo, si no se actualiza y se contrasta, y si desconocemos su grado de implantación, puede perder una gran parte de su utilidad y razón de ser.



SUEÑA futuros distintos

ACOMPaña a personas y equipos

INNOVA en las prácticas educativas

IMPACTA y deja huella en los estudiantes

LIDERA el cambio

INSPIRA para avanzar

TRANSFORMA tu institución educativa

Desarrollo del servicio y mejoras que obtendrás

Junto con tu equipo, te proponemos un proceso para poner al día tu modelo educativo. Los pasos que seguiremos son los siguientes:

- Identificar los elementos esenciales de tu modelo educativo actual.
- Contrastarlo con las tendencias internacionales de innovación y cambio que hemos observado y recogido de acuerdo con nuestro trabajo y experiencia.
- Diagnosticar sus fortalezas y debilidades.
- Evaluar su implementación efectiva en el aula.

El proceso que te proponemos incorpora la propuesta recogida en el servicio **Integra las tendencias de cambio de la educación**, y se basará en el análisis de la documentación interna que tú nos mandes sobre el modelo educativo y las prácticas docentes, así como en un conjunto de entrevistas en profundidad con personas clave de tu institución y uno o dos 'focus groups' con docentes (dependiendo del número de docentes de tu centro).

El análisis de la documentación interna, las entrevistas en profundidad y los *focus groups* se complementan con una visita de uno o dos días a la institución para efectuar observaciones en el aula y obtener, así, mayor información sobre tu proceso de enseñar y aprender y, sobre todo, sobre el grado de implementación en el aula de los planteamientos del proyecto educativo. Y, por supuesto, si es de interés, se puede poner mayor atención en el análisis de algunas innovaciones o prácticas educativas incorporadas recientemente o que sean especialmente importantes para la institución.

A partir de aquí, en colaboración con tu equipo y con nuestras sugerencias basadas en nuestra experiencia, crearemos un informe con un plan de mejoras y cambios a corto, medio y largo plazo, y te acompañaremos en la reformulación y planificación de la concreción del nuevo modelo educativo.

Este informe constará de los siguientes apartados:

- Elementos esenciales del modelo educativo.
- Contraste con las tendencias de cambio e innovación observadas y monitorizadas a nivel internacional.
- Diagnóstico integral de fortalezas y debilidades.
- Evaluación del grado de implementación efectiva en el aula de los puntos esenciales del modelo.
- Propuestas y recomendaciones para seguir avanzando en la actualización y transformación del modelo educativo.

Finalmente, basándonos en todo lo recogido en el informe, te acompañamos en la reformulación del nuevo modelo educativo, así como en la planificación de su concreción y avance mediante prototipos y experiencias avanzadas de cambio en una jornada final de trabajo presencial (esta propuesta no incluye la prototipación específica en un ciclo o curso, ya que sería motivo de otra fase de trabajo).

¿A quién va dirigido?

Todas las instituciones tienen la necesidad de poner al día, evaluar y actualizar su modelo educativo para avanzar en el camino de la innovación y el cambio. Este servicio está especialmente pensado para las instituciones que ya han efectuado un recorrido en sus innovaciones, pero quieren reflexionar, contrastar y evaluar sus prácticas educativas para seguir avanzando, reformular el modelo actual y otear nuevas formas de avanzar y concretarlo.

Modalidad y duración

El servicio se desarrolla completamente en formato virtual (reunión previa, envío y análisis de la documentación, entrevistas en profundidad), excepto la jornada o jornadas de observación en el aula y la realización de *focus groups* y la jornada final de trabajo de síntesis y planificación, que se prevén hacer presencialmente.

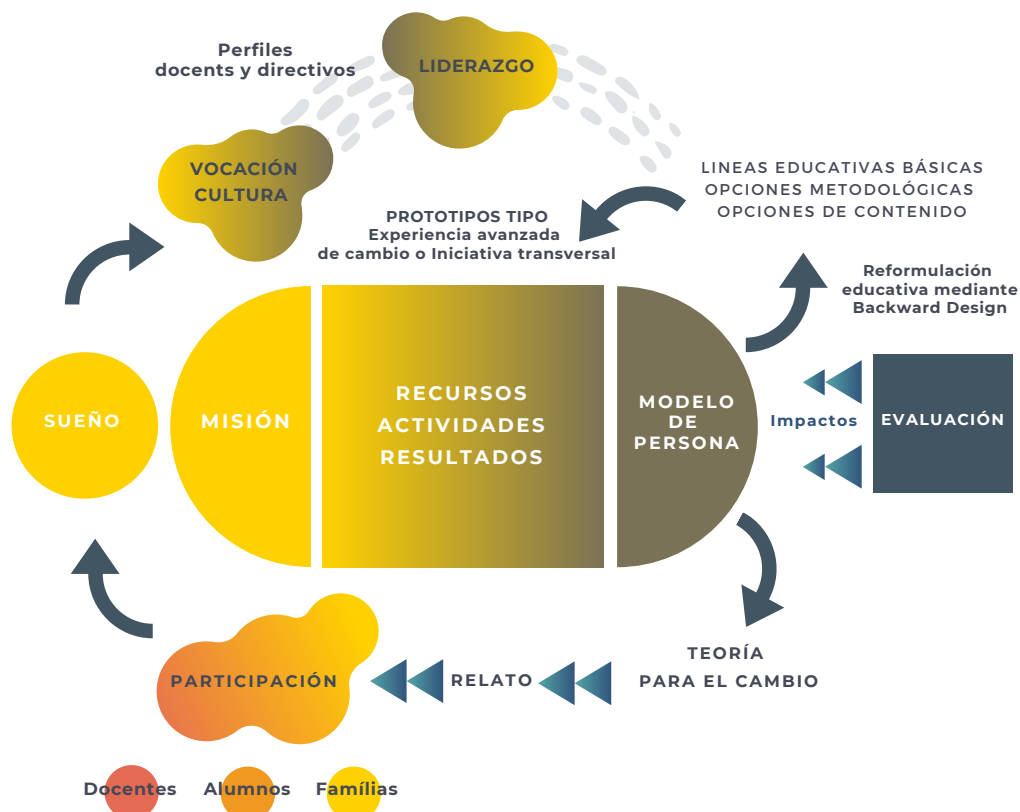
El tiempo estimado para la realización de este servicio es de cuatro meses, desde la primera reunión de preparación y la recepción de la documentación que nos remite la institución hasta la entrega del informe final y la realización de la jornada final de trabajo.

Reimagine Education

Somos el equipo de transformación educativa que fundó Xavier Aragay hace 7 años, y soñamos con una educación al servicio de las personas. Contamos con una metodología para la transformación educativa, propia, rigurosa y contrastada (la **metodología RIEDUSIS**). Acompañamos, inspiramos y llevamos a la práctica procesos de transformación educativa integral para universidades, escuelas, redes de escuelas, instituciones y organizaciones educativas.

La **metodología RIEDUSIS**, el sistema propio, original y contrastado para reimaginar la educación, adopta un enfoque lógico, ordenado y sistemático para lograr el cambio. **RIEDUSIS** acompaña a las personas, los equipos y la institución educativa en su proceso integral de cambio y transformación.

La finalidad es transformar profundamente los procesos de enseñanza y aprendizaje, así como también las configuraciones culturales, organizativas, tecnológicas y físicas de la institución educativa. Independientemente del punto de partida, lo esencial es compartir los puntos de inicio y destino y establecer juntos un plan para llevar a cabo la transformación y evaluarla.



Te ofrecemos una solución completa para la transformación de la educación basada en el conocimiento y experiencia acumulados y su metodología RIEDUSIS, que guía a las escuelas en su camino hacia el cambio.

Reimagine Education cuenta con una amplia experiencia en más de 15 países, donde hemos ayudado a implementar innovaciones con éxito en numerosas instituciones educativas.

Xavier Aragay



- Fue director general de la Fundación Jesuitas Educación, donde escribió y dirigió la colección “Transformando la Educación”, la obra más extensa que existe actualmente sobre una experiencia de cambio profundo en la educación <http://h2020.fje.edu/es/cuadernos>
- También fue fundador y director-gerente de la Universidad Oberta de Catalunya (UOC), la primera universidad virtual del mundo.
- Acumula más de 45 años de experiencia en liderazgo y gestión del cambio en el sector educativo.
- Especializado en la transformación de la educación mediante el acompañamiento de procesos de innovación disruptiva, con una metodología propia, original y contrastada.
- Fundador de **reimagine education**, institución que preside actualmente, desde donde difunde y plantea una nueva visión de la educación centrada en la persona.
- Es autor del libro Reimaginando la educación.



¿Seguimos hablando?

**Nos adaptamos
a tus necesidades**



+34 682 555 967

hola@reimagine.education

www.reimagine.education