

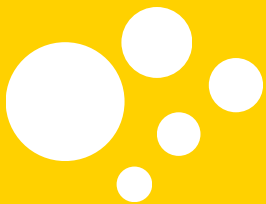


EVALÚA TU INNOVACIÓN EDUCATIVA

Evalúa tu innovación educativa

Desde hace algunos años, has incorporado importantes innovaciones en tu institución educativa (y probablemente de forma más intensa en alguna etapa o ciclo) y piensas que ha llegado el momento de realizar una evaluación externa para identificar el impacto que ha generado con evidencias, así como conocer la percepción, reflexión y satisfacción del alumnado, profesorado y familias.

Una evaluación que combinando acciones cuantitativas y cualitativas, te pueda proporcionar una información muy importante y objetiva para descubrir en qué medida se han conseguido los resultados y el impacto que pretendíamos conseguir, consolidar lo realizado hasta ahora y seguir avanzando en la innovación y el cambio disruptivo. Entendemos la evaluación como la piedra clave, el verdadero motor de mejora educativa, puesto que informa de los avances a reforzar y mantener, y de los que no funcionan y hay que modificar.



SUEÑA futuros distintos

ACOMPaña a personas y equipos

INNOVA en las prácticas educativas

IMPACTA y deja huella en los estudiantes

LIDERA el cambio

INSPIRA para avanzar

TRANSFORMA tu institución educativa

Desarrollo del servicio y mejoras que obtendrás

Junto con tu equipo, de manera inicial, realizaremos un encuentro para conocer las características de las innovaciones incorporadas, de acuerdo con el diseño inicial y los objetivos planteados en su momento.

Posteriormente, te propondremos identificar y establecer los esenciales de estas innovaciones y acordar lo que denominamos los factores críticos de éxito de las mismas, para poder establecer así, conjuntamente, los objetivos y criterios de la evaluación a realizar.

Llegados a este punto, estableceremos las herramientas cualitativas y cuantitativas adecuadas tanto para evaluar los procesos como los resultados, en función de los objetivos y criterios acordados. Procederemos, entonces, a planificar las acciones y el calendario de cada una de las técnicas y métodos que se activen (normalmente, las técnicas que utilizamos son los cuestionarios, observaciones en aula, *focus groups*, entrevistas, análisis documental...). La evaluación consta de un método para descubrir a partir de la recogida de información evidencias medibles y contrastadas, si verdaderamente se ha producido una mejora en la línea deseada y si además se ha conseguido el impacto deseado en el alumnado.

Con toda la información recogida, se elabora y entrega un informe final de la evaluación externa. Este informe constará de los siguientes apartados:

- Identificación de los esenciales y factores críticos de éxito de las innovaciones incorporadas a la etapa, ciclo, curso o institución.
- Resultado específico de las herramientas utilizadas en la evaluación.
- Diagnóstico de fortalezas y debilidades de las innovaciones.
- Evaluación del grado de implementación efectiva en aula de las innovaciones.
- Propuestas y recomendaciones a corto, medio y largo plazo para seguir avanzando en la innovación y el cambio.

Al finalizar, una vez enviado el informe, se realiza un encuentro final virtual para comentar con mayor profundidad el informe y sus propuestas, así como resolver cualquier inquietud que pueda surgir.

Este informe es una muy buena base o punto de partida para seguir implementando innovaciones y de esta forma consolidarlas y/o ampliarlas como una práctica sostenida en el tiempo.

¿A quién va dirigido?

Toda institución tiene necesidad de innovar y avanzar en su mejora educativa, sobre todo cuando ya hace años que han implementado innovaciones importantes en toda la escuela, instituto o universidad, o en una etapa o ciclo.

Este servicio está especialmente pensado, además, para aquellas instituciones educativas que desean una evaluación y mirada externa sobre los procesos y los resultados para contrastar las múltiples innovaciones realizadas, e identificar puntos fuertes y puntos débiles de su desarrollo permitiendo reorientar su ejecución, antes de generalizarlas o ampliarlas.

Modalidad y duración

El servicio se puede desarrollar con dos niveles de profundidad, de acuerdo con las necesidades de cada institución. En el primer nivel, todo el trabajo de nuestros consultcoaches se realiza de forma virtual, estableciendo por este canal la recepción de la documentación requerida y la activación de las técnicas que se planifiquen para la recogida de información (cuestionarios, *focus groups*, entrevistas, análisis documental...).

Además, es aconsejable añadir un segundo nivel de conocimiento, análisis y contraste, mediante una visita de uno o dos días a la institución para poder realizar observaciones en aula de las innovaciones incorporadas. De esta forma, se pueden conocer más a fondo las prácticas educativas existentes y realizar recomendaciones con mayor profundidad. Asimismo, si se considera, la reunión final para comentar con mayor profundidad el informe y sus propuestas, también se puede realizar de forma presencial.

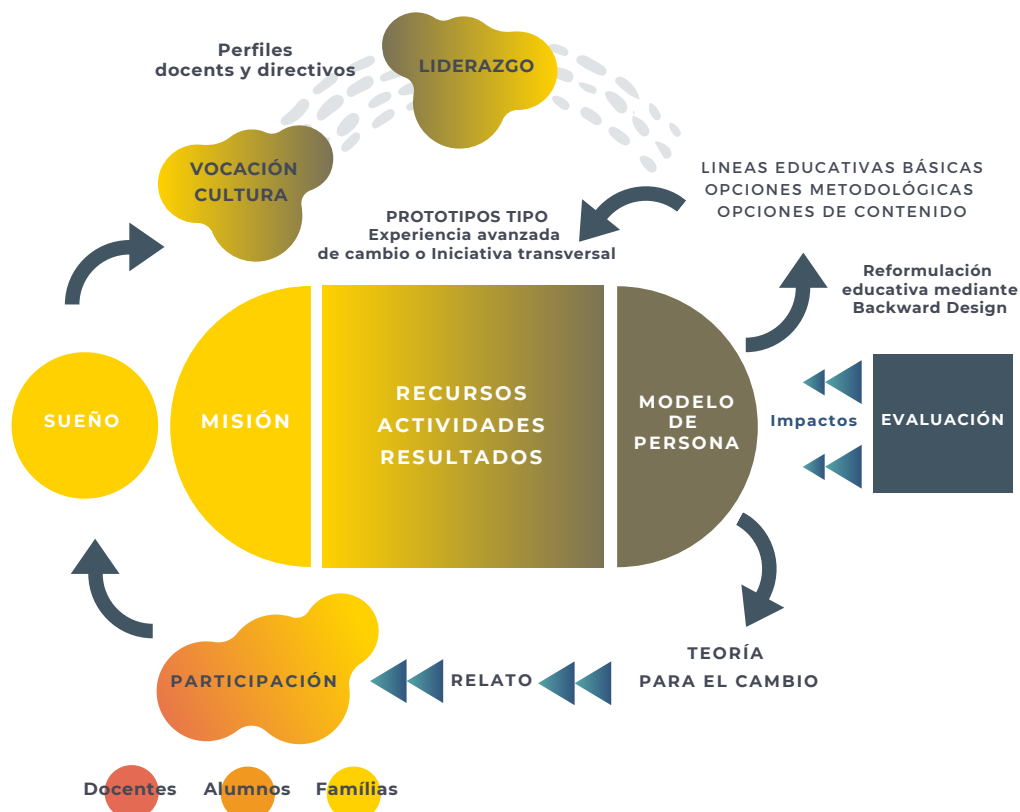
El tiempo estimado para la realización de este servicio es de dos meses y medio, desde el inicio de la recepción de la documentación enviada por la institución, hasta la entrega y devolución del informe final.

Reimagine Education

Somos el equipo de transformación educativa que fundó Xavier Aragay hace 7 años, y soñamos con una educación al servicio de las personas. Contamos con una metodología para la transformación educativa, propia, rigurosa y contrastada (la **metodología RIEDUSIS**). Acompañamos, inspiramos y llevamos a la práctica procesos de transformación educativa integral para universidades, escuelas, redes de escuelas, instituciones y organizaciones educativas.

La **metodología RIEDUSIS**, el sistema propio, original y contrastado para reimaginar la educación, adopta un enfoque lógico, ordenado y sistemático para lograr el cambio. **RIEDUSIS** acompaña a las personas, los equipos y la institución educativa en su proceso integral de cambio y transformación.

La finalidad es transformar profundamente los procesos de enseñanza y aprendizaje, así como también las configuraciones culturales, organizativas, tecnológicas y físicas de la institución educativa. Independientemente del punto de partida, lo esencial es compartir los puntos de inicio y destino y establecer juntos un plan para llevar a cabo la transformación y evaluarla.



Te ofrecemos una solución completa para la transformación de la educación basada en el conocimiento y experiencia acumulados y su metodología RIEDUSIS, que guía a las escuelas en su camino hacia el cambio.

Reimagine Education cuenta con una amplia experiencia en más de 15 países, donde hemos ayudado a implementar innovaciones con éxito en numerosas instituciones educativas.

Xavier Aragay



- Fue director general de la Fundación Jesuitas Educación, donde escribió y dirigió la colección “Transformando la Educación”, la obra más extensa que existe actualmente sobre una experiencia de cambio profundo en la educación <http://h2020.fje.edu/es/cuadernos>
- También fue fundador y director-gerente de la Universidad Oberta de Catalunya (UOC), la primera universidad virtual del mundo.
- Acumula más de 45 años de experiencia en liderazgo y gestión del cambio en el sector educativo.
- Especializado en la transformación de la educación mediante el acompañamiento de procesos de innovación disruptiva, con una metodología propia, original y contrastada.
- Fundador de **reimagine education**, institución que preside actualmente, desde donde difunde y plantea una nueva visión de la educación centrada en la persona.
- Es autor del libro Reimaginando la educación.



¿Seguimos hablando?

**Nos adaptamos
a tus necesidades**



+34 682 555 967

hola@reimagine.education

www.reimagine.education