



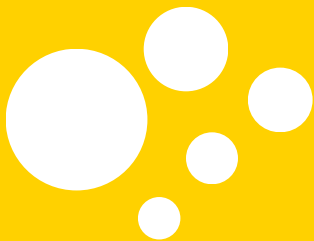
TRANSFORMA TU INSTITUCIÓN EDUCATIVA

**¡Te acompañamos
en esta nueva era educativa!**

Transforma tu institución educativa

¿Estás buscando un enfoque integral de la transformación de tu institución educativa que abarque el corto, el medio y el largo plazo? Te presentamos una solución: un acompañamiento personalizado y a medida que cubre todas las fases y ámbitos necesarios para el camino del cambio de tu institución, y que, además, toma como punto de partida un diagnóstico conjunto del punto en el que te encuentras.

Queremos acompañarte de manera integral, utilizando una metodología, propia y original, denominada **RIEDUSIS** (sistema para reimaginar la educación). **RIEDUSIS** es una metodología del camino del cambio, lógica y ordenada, que incorpora una mirada sistémica a las personas y a la organización y que ayuda a las personas y equipos a avanzar en el complejo camino de la transformación educativa.



SUEÑA futuros distintos

ACOMPaña a personas y equipos

INNOVA en las prácticas educativas

IMPACTA y deja huella en los estudiantes

LIDERA el cambio

INSPIRA para avanzar

TRANSFORMA tu institución educativa

Desarrollo del servicio y mejoras que obtendrás

Tras el primer contacto, te proponemos crear lo que denominamos un equipo impulsor del cambio en tu institución. Proponemos que este equipo de nueva formación, que deben integrar la Dirección, los equipos de innovación y otras personas clave de la institución, juegue un importante papel de reflexión, visión y liderazgo. Con este equipo, mediante tiempos de calidad de encuentro y trabajo presenciales y virtuales, vamos a poder avanzar.

Comenzaremos definiendo entre todos una nueva visión de la institución para cumplir su misión, y, basándonos en el diagnóstico compartido del momento que estamos viviendo dentro y fuera de la organización, nos plantearemos establecer una nueva estrategia de cambio.

Esta acción de diagnóstico y balance del momento de cambio de la institución se basará en el análisis de la documentación interna que tú nos mandes sobre el modelo educativo y las prácticas docentes, así como en un conjunto de entrevistas en profundidad con personas clave de tu institución.

El análisis de la documentación interna y las entrevistas se complementan con una visita de uno o dos días a la institución para efectuar observaciones de aula, y obtener, así, más información sobre tu proceso de enseñar y aprender.

Todo ello se contrasta con las tendencias internacionales de innovación y cambio que hemos observado y recogido. Estas tendencias internacionales son fruto de nuestro trabajo en más de 15 países y con cerca de 50 instituciones educativas, además de nuestra participación en congresos internacionales y nuestra tarea permanente de monitorización de innovaciones y experiencias de cambio.

A partir de este diagnóstico compartido, mediante las diversas fases de trabajo de la metodología **RIEDUSIS** iremos avanzando en la reflexión y el debate del equipo impulsor del cambio en:

- **Visionar:** presentaremos la metodología y plantearemos el modelo de persona o perfil de salida que deseamos educar.
- **Definir:** estableceremos, con mayor concreción, el modelo de persona o perfil de salida y lo desglosaremos en objetivos a conseguir.
- **Enmarcar:** proyectaremos la teoría para el cambio y el relato, planteando y construyendo la coalición interna de la comunidad educativa que nos dará fuerza.
- **Reformular:** con un proceso de diseño hacia atrás, replantaremos el modelo educativo y estableceremos las líneas educativas básicas, las opciones metodológicas y las opciones de contenido.
- **Reestructurar:** identificaremos los elementos fundamentales internos (cultura, organización y espacios físicos) que deberemos transformar.
- **Prototipar:** diseñaremos experiencias avanzadas de cambio para la transformación de la institución en diversas etapas o ciclos del centro.
- **Evaluar:** conoceremos los tipos de evaluación de la innovación implantada que deberemos activar y estableceremos la ruta para llevar a cabo.
- **Ampliar:** diseñaremos y planearemos las acciones que deberemos implementar para ampliar sucesivamente las experiencias avanzadas de cambio hasta la transformación integral del centro.

Al finalizar cada una de las fases, se obtiene un documento específico, que habrán redactado los miembros del propio equipo impulsor del cambio con nuestro apoyo, con base en los debates, reflexiones y murales construidos conjuntamente en los encuentros periódicos establecidos. Así se va transfiriendo y asumiendo la metodología **RIEDUSIS**, para que el propio equipo de la institución pueda ser quien lidere su transformación y cambio.

A lo largo del proceso de trabajo, se combinan las decisiones a corto, medio y largo plazo, y se establece un plan estratégico y un proyecto de centro que guían el camino del cambio de manera integral. Damos mucha importancia a la comunicación interna y externa para establecer un nuevo posicionamiento del centro.

Además de los documentos finales de cada una de las fases, a lo largo de todo el trabajo de reflexión y cocreación que te proponemos, conseguirás:

- Reflexionar individualmente y en equipo para identificar los marcos mentales, inercias y estilos que impiden avanzar en la transformación.
- Incorporar una nueva mirada sistémica a las personas y a la institución para definir mejor la estrategia y las próximas fases del camino de la transformación.
- Crear una nueva cultura interna que promueva el cambio sistémico, cultural y participativo.
- Cohesionar al equipo impulsor del cambio respecto a los sueños y los objetivos de la institución, así como entorno a nueva estrategia de cambio.
- Identificar y definir el perfil de salida del alumnado y prepararlo para enfrentar los retos del siglo XXI.
- Diseñar prototipos disruptivos en distintas partes o etapas de la institución.
- En definitiva, transformar profundamente tu institución.

Al finalizar el proceso que te planteamos, el equipo impulsor del cambio, el profesorado y el alumnado, las familias más implicadas y el entorno van a constituirse en coalición para impulsar el cambio, y por tanto, la institución va a estar preparada para afrontar nuevos hitos del camino de la transformación y seguir avanzando.

¿A quién va dirigido?

Todas las instituciones tienen necesidad de parar, reflexionar, hacer balance y diagnosticar para seguir avanzando. Este servicio está pensado especialmente para las instituciones que ya han implementado avances e incorporado metodologías y tecnologías en su proceso de enseñar y aprender, pero que necesitan orientación e impulso en su camino de cambio para los próximos años.

Modalidad y duración

El servicio combina la presencialidad periódica del trabajo con el equipo impulsor del cambio mediante espacios y tiempos de calidad con los encuentros virtuales sincrónicos cortos que hacen de punto de enlace y seguimiento del trabajo a lo largo de todo el proceso.

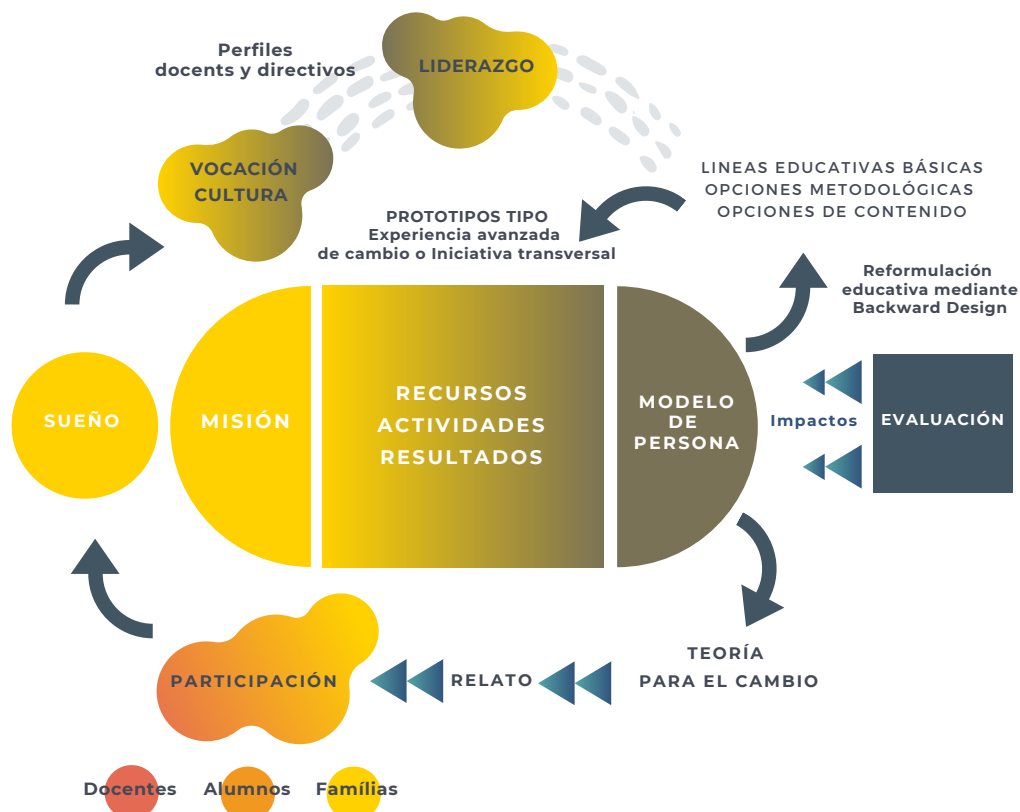
El tiempo que se propone para implementar este proceso es de 24 meses, desde la recepción de la documentación que nos remite la institución hasta la implementación en el aula de los primeros prototipos o experiencias avanzadas de cambio.

Reimagine Education

Somos el equipo de transformación educativa que fundó Xavier Aragay hace 7 años, y soñamos con una educación al servicio de las personas. Contamos con una metodología para la transformación educativa, propia, rigurosa y contrastada (la **metodología RIEDUSIS**). Acompañamos, inspiramos y llevamos a la práctica procesos de transformación educativa integral para universidades, escuelas, redes de escuelas, instituciones y organizaciones educativas.

La **metodología RIEDUSIS**, el sistema propio, original y contrastado para reimaginar la educación, adopta un enfoque lógico, ordenado y sistemático para lograr el cambio. **RIEDUSIS** acompaña a las personas, los equipos y la institución educativa en su proceso integral de cambio y transformación.

La finalidad es transformar profundamente los procesos de enseñanza y aprendizaje, así como también las configuraciones culturales, organizativas, tecnológicas y físicas de la institución educativa. Independientemente del punto de partida, lo esencial es compartir los puntos de inicio y destino y establecer juntos un plan para llevar a cabo la transformación y evaluarla.



Te ofrecemos una solución completa para la transformación de la educación basada en el conocimiento y experiencia acumulados y su metodología RIEDUSIS, que guía a las escuelas en su camino hacia el cambio.

Reimagine Education cuenta con una amplia experiencia en más de 15 países, donde hemos ayudado a implementar innovaciones con éxito en numerosas instituciones educativas.

Xavier Aragay



- Fue director general de la Fundación Jesuitas Educación, donde escribió y dirigió la colección “Transformando la Educación”, la obra más extensa que existe actualmente sobre una experiencia de cambio profundo en la educación <http://h2020.fje.edu/es/cuadernos>
- También fue fundador y director-gerente de la Universidad Oberta de Catalunya (UOC), la primera universidad virtual del mundo.
- Acumula más de 45 años de experiencia en liderazgo y gestión del cambio en el sector educativo.
- Especializado en la transformación de la educación mediante el acompañamiento de procesos de innovación disruptiva, con una metodología propia, original y contrastada.
- Fundador de **reimagine education**, institución que preside actualmente, desde donde difunde y plantea una nueva visión de la educación centrada en la persona.
- Es autor del libro Reimaginando la educación.



¿Seguimos hablando?

**Nos adaptamos
a tus necesidades**



+34 682 555 967

hola@reimagine.education

www.reimagine.education